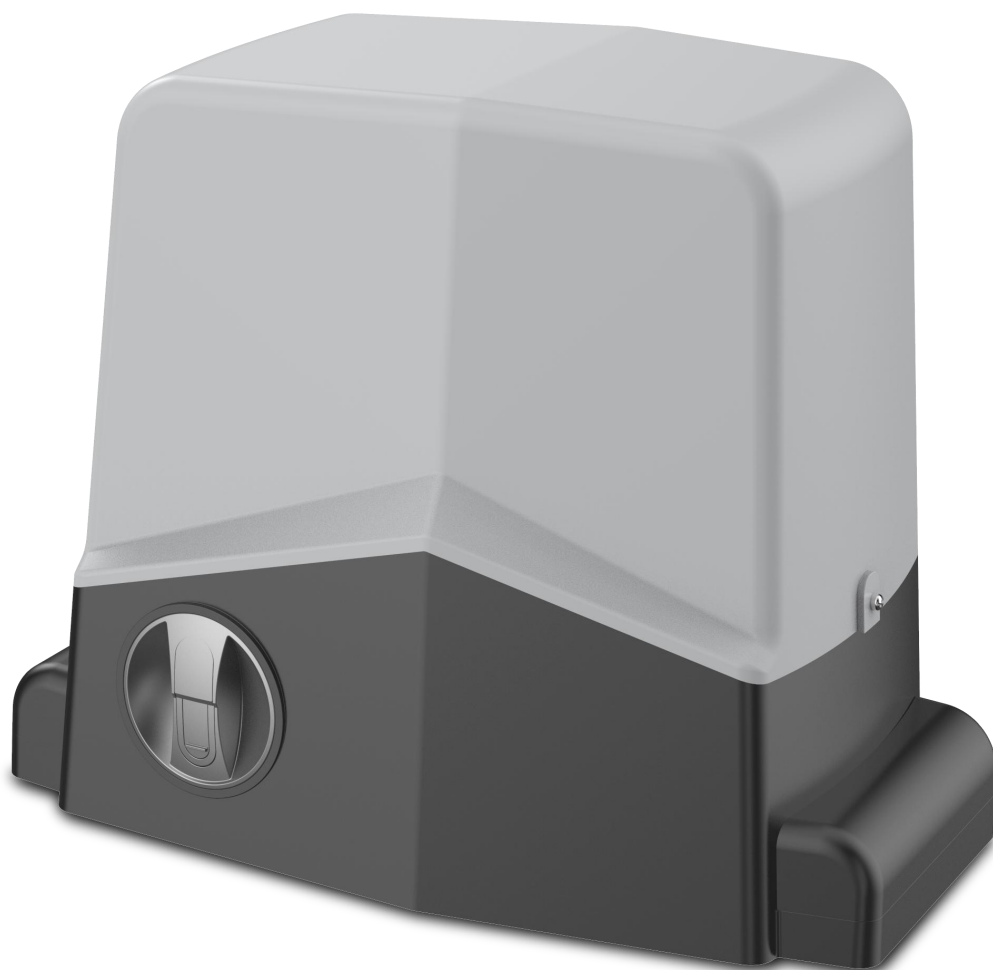


SCOR500L

SCOR800L



CE

PT1.0

AVISOS DE SEGURANÇA

- Preste atenção a estas instruções de segurança, pela sua importância durante a instalação e uso deste automatismo.
- Leia atentamente e cumpra integralmente as indicações neste manual de instruções, pois o uso indevido do automatismo pode causar lesões a pessoas, animais e outros danos materiais.
- Guarde estas instruções para referência futura.
- Este produto deve ser usado apenas para a finalidade para a qual foi explicitamente criado. Qualquer outro uso constitui uso impróprio e, conseqüentemente, é perigoso e não recomendado pelo fabricante.
- O fabricante/revendedor não pode ser responsabilizado por qualquer dano resultante do uso incorreto deste automatismo.
- Este produto deve ser instalado corretamente por pessoal qualificado e especializado (instalador profissional).
- Mantenha adultos, crianças e bens fora do alcance do automatismo, especialmente quando estiver em movimento.
- A unidade pode ser utilizada por crianças com mais de 8 anos e por pessoas com capacidades físicas, sensoriais ou mentais reduzidas ou sem experiência, desde que sejam supervisionadas ou instruídas sobre a utilização segura do equipamento e compreendam os riscos envolvidos.
- As crianças devem ser impedidas de brincar com a unidade.
- Mantenha os telecomandos ou outros dispositivos de comando fora do alcance das crianças para evitar o accionamento inadvertido do automatismo.
- A quebra ou desgaste de quaisquer partes mecânicas da porta, como cabos, molas, suportes, etc. pode gerar perigo na utilização do automatismo. Mandar verificar o sistema por pessoal qualificado e especializado (instalador profissional) em intervalos regulares de acordo com as instruções do instalador ou do fabricante da porta.

- A ativação do desbloqueio manual pode resultar em movimentos descontrolados da porta se houver falhas mecânicas ou perda de equilíbrio das molas.
- Ao limpar a parte externa do automatismo desligue sempre a alimentação elétrica.
- Não utilize o automatismo se o mesmo necessitar de reparação. No caso de quebra ou mau funcionamento do automatismo, corte a energia elétrica do sistema. Não tente reparar ou realizar qualquer outro trabalho para corrigir a falha sozinho e, em vez disso, chame pessoal qualificado e especializado (instalador profissional) para realizar os reparos ou manutenção necessários.
- Se alguma peça do automatismo exigir manutenção que não esteja contemplada neste manual, recorra aos serviços de pessoal qualificado e especializado (instalador profissional).
- O automatismo deverá ser verificado pelo menos uma vez por ano, e em especial todos os dispositivos de segurança, por pessoal qualificado e especializado (instalador profissional) para garantir que os sistemas estão intactos e funcionando corretamente.
- Tudo o que não estiver explicitamente previsto neste manual não é permitido. O correto funcionamento do automatismo só pode ser garantido se o manual aqui fornecido for cumprido. O fabricante não se responsabiliza por danos causados pelo não cumprimento das instruções presentes neste manual.
- O fabricante reserva o direito de a qualquer momento fazer alterações que julgue oportunas para melhorar o produto do ponto de vista técnico, de design ou comercial, não alterando a essência do produto.

ESPECIFICAÇÕES TÉCNICAS

	500	800
Alimentação	AC230 / 50Hz	
Velocidade Motor	1400 RPM	
Binário Saída	17Nm	22Nm
Velocidade Portão	12 metros/min	
Peso Máx. Portão	500 KG	700 KG
Temperatura Trabalho	-10°C até +50°C	
Ruído	≤56dB	
Índice Proteção	IP44	
Fins de curso	Mecânicos	

INSTALAÇÃO DA BASE DO AUTOMATISMO

O automatismo do portão deve ser montado com parafusos roscados na base. O peso do portão não deve ser suportado pelo pinhão de ataque do automatismo. (Ver Fig.1)

ATENÇÃO: não instale a base do automatismo diretamente no betão.

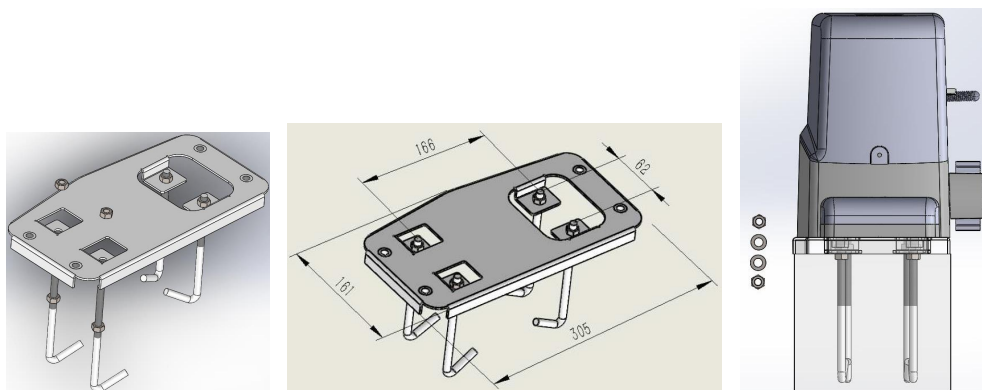


Fig.1

MONTAGEM DA CREMALHEIRA

A maneira mais fácil de encaixar a cremalheira é primeiro pousá-la no pinhão de ataque do automatismo do portão, desengatar o automatismo do portão e, empurrando manualmente o portão, aparafusar a cremalheira pouco a pouco firmemente na posição final. Desta forma, garante que a cremalheira engate com a roda dentada de maneira ideal. Ao fazer isso, não se esqueça de marcar cada ponto de fixação (Fig.2). Deve existir uma folga não inferior a 2mm entre a roda dentada e a barra da cremalheira.

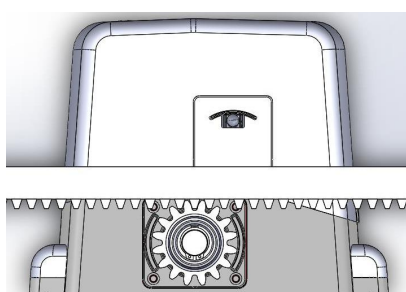


Fig. 2

SISTEMA DE DESBLOQUEIO MANUAL

O automatismo do portão está equipado com um mecanismo de desbloqueio para permitir que o portão seja operado manualmente quando existir corte de energia. O botão do mecanismo de desbloqueio é mostrado na Fig.3 que, quando acionado, desengatada a ligação entre o pinhão de ataque do automatismo e o motor elétrico. Utilize a chave de segurança para desbloquear o botão e gire-o no sentido horário até o final para libertar o portão e poder abri-lo e fechá-lo manualmente.

Gire o botão no sentido anti-horário até o fim para voltar a bloquear o mecanismo e poder abrir e fechar o portão de forma automática.

ATENÇÃO: se os afinadores/ajustes de fins de curso estiverem partidos ou danificados e o portão estiver preso na posição final do curso, tente libertar o portão pelo botão do sistema de desbloqueio. Se não conseguir fazê-lo, solte os quatro parafusos que fixam o automatismo à base de montagem.

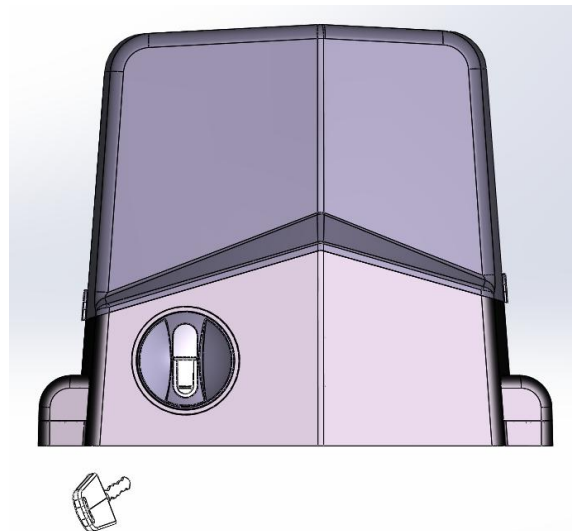


Fig.3

INSTALAÇÃO DOS FINS DE CURSO

Encaixe os afinadores dos fins de curso na cremalheira nos locais onde é necessário que o portão pare (Fig.4). A ponta da mola dos fins de curso deve apenas entrar em contato com as rampas dos afinadores.

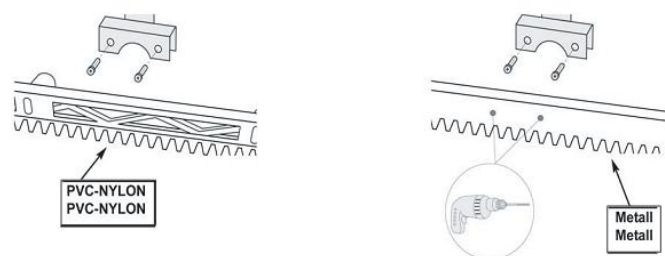
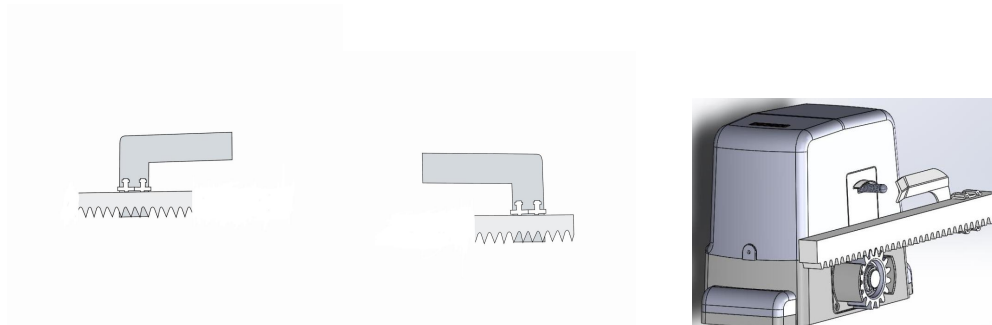


Fig.4



(Fins de Curso Mecânicos)

Fig.5

LIGAÇÕES ELÉTRICAS DO MOTOR

Azul: Comum / Preto e Castanho: Fase Abrir/ Fase Fechar

LIGAÇÕES DOS FINS DE CURSO

Azul: Comum Preto/Branco: Fins de curso de Abertura/Fecho

CENTRAL ELETRÓNICA

Por favor consulte o respetivo manual de instruções